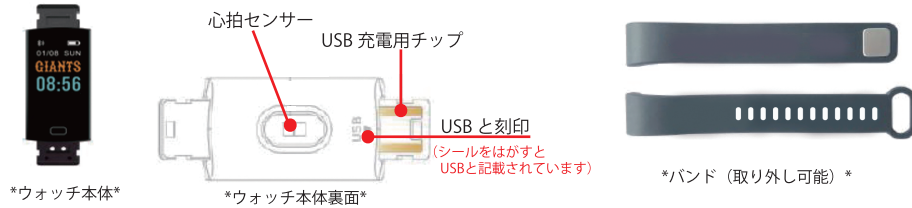


# ジャイアンツスマートウォッチ

## 充電方法及びアプリケーションのダウンロード方法2023年度改定版

### ジャイアンツスマートウォッチの充電方法について

正しく安全にお使い頂くために、ご使用前には必ず取り扱い説明書をよくお読みください。

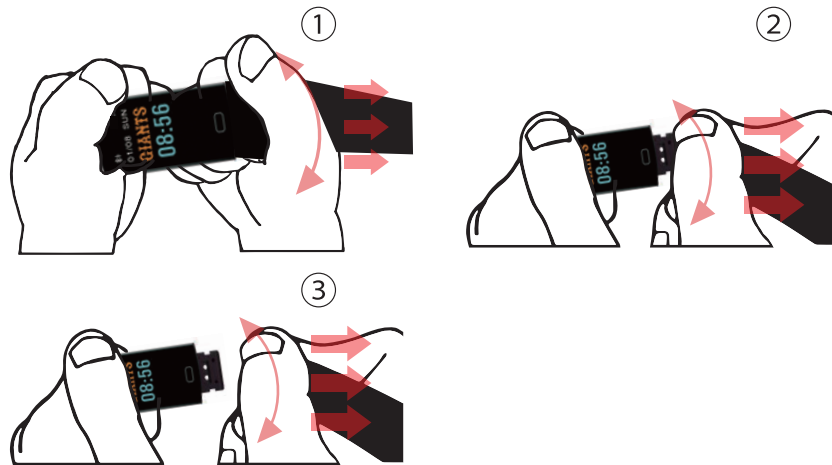


### バンドの取りはずしについて

※裏面のシールが張ってある側のバンド (シールをはがすとUSBと記載されています) を引っ張ってはずし、充電用チップを露出させます。  
このとき、反対側のバンドをはずして充電しないようご注意ください。

1. 下の写真を参考に、バンドをウォッチ本体よりはずします。

バンドを のように振りながら の方向へ引っ張るようにして取りはずします。



### 充電方法

本製品を初めてご利用になる際は、一度本体の充電作業を行ってください。

- 露出したチップをパソコンのUSB ポート等へ差し込むと充電が開始されます。注意：チップを差し込む向きにご注意ください。向きが反対の場合は充電されません。
- スクリーンに充電中の表示が出ます。写真をご参照ください。



### アプリケーションのダウンロード

#### 1. 各部の名称



#### 2. 電源をオンにする。

タッチボタンを長押し(約5秒)する、もしくはUSB充電口に差し込みます。

#### 3. アプリケーションをダウンロードする。

本製品のご利用にはスマートフォン等のモバイル端末が必要となります。Apple Store および Google Play 等で **Jyou** を検索しアプリケーションをインストールしてください。

※ダウンロードでご不明の場合は下記まで御連絡下さい。

問合せ先：(株)和工 サービスセンター

TEL：048-421-9831

アプリケーションのダウンロードは、下記のページのQRコードをスキャンしてインストールする事もできます。  
※スマートフォンはAndroid5.1またはiOS8.0以上およびBluetooth4.0以上をサポートしている必要があります。



Google Play



iOS

取り扱い説明書iOSのQRコードはご使用いただけませんので、こちらのQRコードをスキャンしインストールお願いいたします。